



ESTIMACIONES AGRÍCOLAS

Informe semanal al

08 de Mayo de 2014



SUBSECRETARÍA DE AGRICULTURA DIRECCIÓN NACIONAL DE INFORMACIÓN Y MERCADOS

Responsable del presente informe:

Ing. Agr. Marcelo Yasky

Subsecretario de Agricultura

Colaboran en su confección:

Dirección de Información Agropecuaria y Forestal

Oficina de Riesgo Agropecuario



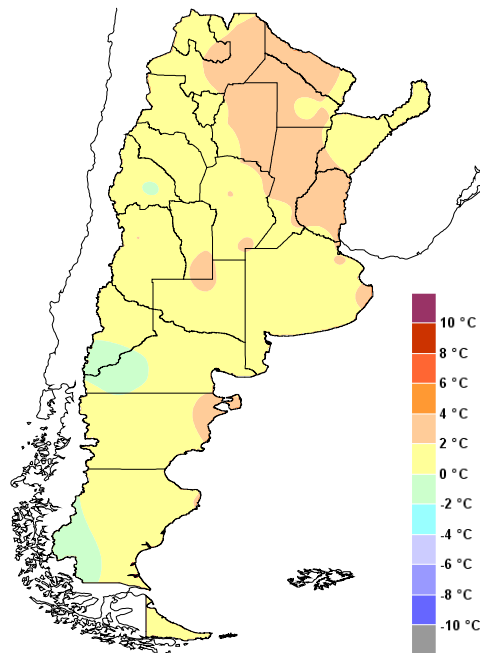
ÍNDICE

- Temperaturas
- Precipitaciones
- Estado de las reservas hídricas
- Estado de los cultivos
- Evolución de la superficie sembrada y cosechada
- Humedad y estado de los cultivos



TEMPERATURAS

Las temperaturas en una gran porción del país fueron entre normales y levemente superiores a lo normal. Las anomalías más importantes fueron en el Litoral y en el norte, con desvíos de la media de 1,5 a casi 3°C. Hasta el viernes, la Patagonia tuvo mínimas por debajo de 0°C. En pampeana las mínimas más bajas fueron de 2/6°C entre miércoles y jueves. En general, los días se presentaron templados y húmedos, con registros por encima de la media de estos primeros días de mayo.



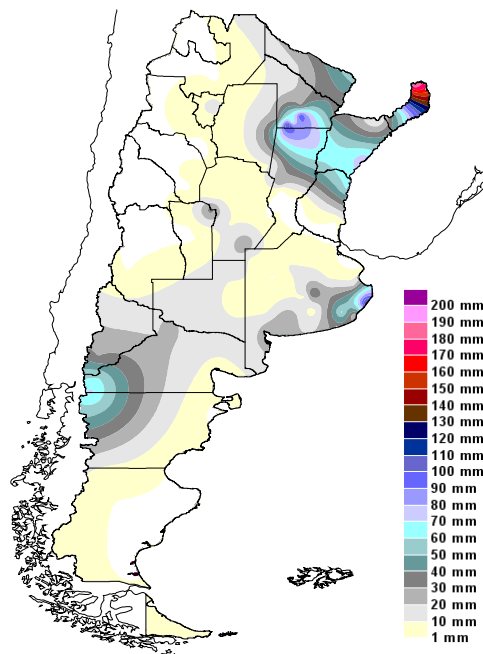
Anomalía de la temperatura media
de la semana

Seguirá el ambiente templado en el centro y norte del país, con temperaturas levemente superiores a lo normal. Podría haber leves descensos de las mínimas en el sur de región pampeana entre el sábado 10 y el lunes 12, con mínimas de alrededor de 5°C. En general se pronostican mínimas de 12/16°C en la franja central, 16/20°C en el norte, máximas en torno a 20/25°C.]



PRECIPITACIONES

Importantes lluvias en el noreste, en algunos casos con tormentas, entre sábado y domingo. En general fueron del orden de los 40mm, con algún extremo en Misiones (mayores a 150mm) y en Chaco (en torno a los 100mm). El sur, este y centro de pampeana tuvieron algunas lluvias entre miércoles y sábado. Fueron moderadas, con valores del orden de 30-40mm, no obstante hubo registros mayores en cercanías a la costa atlántica. Por otra parte, el lunes 5 se dieron precipitaciones en la provincia de Córdoba y en el norte de La Pampa. En el oeste de Río Negro y noroeste de Chubut las precipitaciones totalizaron alrededor de 50-80mm, con algunas nevadas en la cordillera.

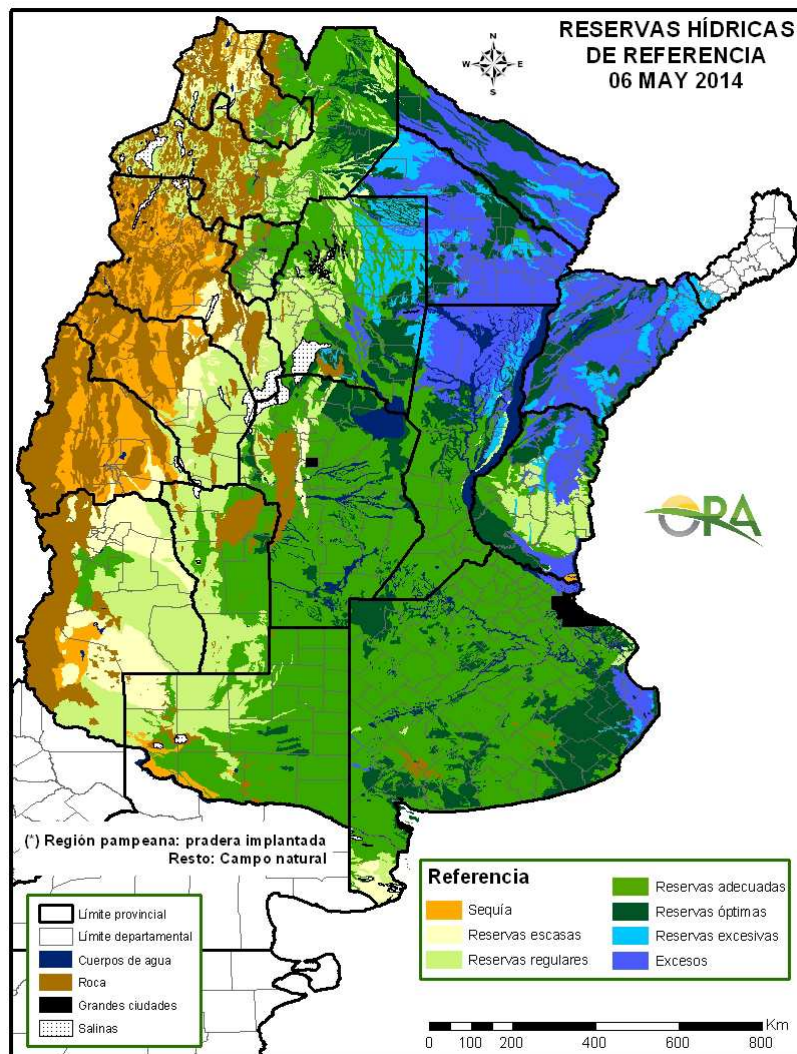


Precipitaciones acumuladas en la semana

Se mantiene el patrón pluvial de los últimos días, con lluvias en el norte, tiempo estable en región pampeana y algo inestable en Cuyo y norte de Patagonia. Seguirán las precipitaciones al noreste, hoy miércoles y mañana, jueves 8. Desde el domingo y hasta el miércoles 14 nuevamente se espera tiempo inestable, con lluvias en esa región del país. En el noroeste, las precipitaciones serían en Jujuy, Salta, Santiago del Estero y Tucumán desde el viernes 9 hasta el lunes 12 inclusive. En región pampeana, se esperan días estables pero con mucha humedad ambiente. Sólo podría haber algunas lluvias en el sur y oeste de la región hoy miércoles 7 y nuevamente en el fin de semana..]

ESTADO DE LAS RESERVAS HÍDRICAS

Se siguen notando los excesos en varios sectores del noreste del país, donde las lluvias de los últimos 10 días han dejado abundante agua en el suelo que se consume lentamente, debido a la poca demanda de la atmósfera. Aunque las temperaturas han sido superiores a lo normal, han sido pocos los días con alta insolación y con ambiente bastante húmedo. En el noroeste argentino, las reservas hídricas se ven regulares a óptimas, con los cultivos de verano ya finalizando su ciclo. En región pampeana sólo se ven excesos aislados y en general el estado hídrico es adecuado.



Mapa de reservas hídricas hecho a partir de datos meteorológicos del SMN y del INTA e información de suelos del INTA. Se simula el consumo de una pradera de referencia en región pampeana y campo natural en el resto.



ESTADO DE LOS CULTIVOS

GIRASOL. Se da por finalizada la campaña, restando sólo algunos cuadros en San Luis.]]

MAIZ. Hubo algún avance en las tareas de cosecha, aunque la prioridad es levantar la soja. 29 % de la superficie en llenado, 94 % en madurez. 75 % en estado bueno/muy bueno.]

SOJA. Si bien se produce un avance respecto a la semana anterior, la cosecha sigue estando retrasada en comparación con la campaña anterior. 85 % de la soja de primera, y 75 % de la de segunda en estado bueno/muy bueno. 94 % de la de primera ya está en madurez, en tanto la de segunda muestra 20 % en llenado, 79 % en madurez.]



EVOLUCIÓN DE LA SUPERFICIE SEMBRADA Y COSECHADA

AVANCE DE LA COSECHA DE ARROZ

CAMPAÑA: 2013/2014(*)

DELEGACION	TIPO	AREA SEMBRADA Has	03/04 %	10/04 %	17/04 %	24/04 %	01/05 %	08/05 %	AREA PERDIDA Has	AREA SEMBRADA Has
CORRIENTES	LA	5.000	60	95	97	99	100	100		5.000
	LF	97.000	85	95	97	98	100	100		97.000
	M	-								-
T. CORRIENTES		102.000	84	95	97	98	100	100	-	102.000
CHACO	LA	-								-
	LF	6.500	15	20	30	40	50	60		3.900
	M	-								-
T. CHACO		6.500	15	20	30	40	50	60	-	3.900
PARANA	LA	3.500	50	92	95	98	100	100		3.500
	LF	35.000	91	96	98	99	100	100		35.000
	M	-								-
T. PARANA		38.500	87	95	98	99	100	100	-	38.500
R. DEL TALA	LA	2.500	38	76	83	94	96	100		2.500
	LF	34.000	65	80	85	94	96	100		34.000
	M	-								-
T. R. DEL TALA		36.500	64	80	85	94	96	100	-	36.500
T. ENTRE RÍOS		75.000	76	88	91	96	98	100	-	75.000
FORMOSA	LA	-								-
	LF	9.000	15	20	30	40	50	60		5.400
	M	-								-
T. FORMOSA		9.000	15	20	30	40	50	60	-	5.400
AVELLANEDA	LA	1.200				20	60	90		1.080
	LF	31.100	80	85	90	90	95	98		30.478
	M	-								-
T. AVELLANEDA		32.300	77	82	87	87	94	98	-	31.558
RAFAELA	LA	100					30	50		50
	LF	16.100	70	85	90	95	100	100		16.100
	M	-								-
T. RAFAELA		16.200	70	84	89	94	100	100	-	16.150
T. SANTA FE		48.500	75	83	88	90	96	98	-	47.708
TOTAL PAIS	LA	12.300	46	80	83	89	95	99	-	12.130
	LF	228.700	77	86	89	92	95	97	-	221.878
	M	-	-	-	-	-	-	-	-	-
TOTAL PAIS	13/14	241.000	75	85	89	92	95	97	-	234.008
	12/13	232.700	65	74	80	90	94	95		

(*) Cifras Provisorias

Las AREAS están expresadas en hectáreas.

ESTIMACIONES AGRICOLAS

M. A. G. y P.

AVANCE DE LA COSECHA DE GIRASOL

CAMPAÑA: 2013/2014(*)

DELEGACION		AREA SEMBRADA Has	03/04 %	10/04 %	17/04 %	24/04 %	01/05 %	08/05 %	AREA PERDIDA Has	AREA COSECHADA Has
Bahía Blanca		11.400	57	65	100	100	100	100	900	10.500
Bolívar		25.500	70	76	80	100	100	100	-	25.500
Bragado		4.700	100	100	100	100	100	100	-	4.700
General Madariaga		71.000	96	96	100	100	100	100	-	71.000
Junín		5.800	100	100	100	100	100	100	-	5.800
La Plata		4.600	94	96	100	100	100	100	-	4.600
Lincoln		11.500	100	100	100	100	100	100	-	11.500
Pehuajó		58.620	100	100	100	100	100	100	-	58.620
Pergamino		6.100	100	100	100	100	100	100	-	6.100
Pigüé		80.000	85	85	85	85	91	100	-	80.000
Salliqueló		133.000	80	99	100	100	100	100	-	133.000
Tandil		99.200	86	91	96	100	100	100	1.975	97.230
Tres Arroyos		115.300	73	73	73	100	100	100	34.590	80.710
25 de Mayo		27.500	100	100	100	100	100	100	-	27.500
BUENOS AIRES	13/14	654.220	86	91	93	98	99	100	37.465	616.760
	12/13	692.880	86	93	98	100	100	100	-	-
Laboulaye		13.000	100	100	100	100	100	100	-	13.000
Marcos Juárez		1.600	100	100	100	100	100	100	120	1.480
Río Cuarto		9.500	50	80	100	100	100	100	-	9.500
San Francisco		1.000	100	100	100	100	100	100	250	750
Villa María		650	-	19	100	100	100	100	-	650
CORDOBA	13/14	25.750	79	90	100	100	100	100	370	25.380
	12/13	40.700	94	95	100	100	100	100	-	-
Paraná		6.000	100	100	100	100	100	100	300	5.700
R. del Tala		950	95	100	100	100	100	100	100	850
ENTRE RIOS	13/14	6.950	99	100	100	100	100	100	400	6.550
	12/13	8.000	100	100	100	100	100	100	-	-
General Pico		70.500	93	93	97	100	100	100	2.000	68.500
Santa Rosa		170.000	93	93	97	100	100	100	9.500	160.500
LA PAMPA	13/14	240.500	93	93	97	100	100	100	11.500	229.000
	12/13	286.600	99	99	100	100	100	100	-	-
Avellaneda		124.700	100	100	100	100	100	100	800	123.900
C. de Gómez		1.500	100	100	100	100	100	100	-	1.500
Casilda		-	-	-	-	-	-	-	-	-
Rafaela		31.000	100	100	100	100	100	100	-	31.000
V. Tuerto		800	100	100	100	100	100	100	-	800
SANTA FE	13/14	158.000	100	100	100	100	100	100	800	157.200
	12/13	182.500	100	100	100	100	100	100	-	-
CATAMARCA		-	-	-	-	-	-	-	-	-
CORRIENTES		-	-	-	-	-	-	-	-	-
CHACO		156.980	100	100	100	100	100	100	5.110	151.870
FORMOSA		-	-	-	-	-	-	-	-	-
JUJUY		-	-	-	-	-	-	-	-	-
MISIONES		-	-	-	-	-	-	-	-	-
SALTA		-	-	-	-	-	-	-	-	-
SAN LUIS		25.000	82	96	96	99	99	100	-	25.000
S. ESTERO		8.200	100	100	100	100	100	100	-	8.200
TUCUMAN		-	-	-	-	-	-	-	-	-
TOTAL PAIS	12/13	1.275.600	91	94	96	99	99	100	55.645	1.219.960
	11/12	1.657.070	94	96	99	99	99	99	-	-

(*) Cifras Provisorias

Las AREAS están expresadas en hectáreas.

ESTIMACIONES AGRICOLAS

M. A. G. y P.

AVANCE DE LA COSECHA DE MAIZ

CAMPAÑA: 2013/2014(*)

DELEGACION		AREA SEMBRADA Has	03/04 %	10/04 %	17/04 %	24/04 %	01/05 %	08/05 %	AREA NO COSECHABLE Has	AREA COSECHADA Has
Bahía Blanca		6.600	-	-	-	-	-	-	2.500	-
Bolívar		101.000	-	-	-	10	11	15	-	15.150
Bragado		100.200	6	19	22	42	47	50	11.180	44.150
Gral. Madariaga		60.000	-	-	-	-	-	-	14.670	-
Junín		92.500	35	35	35	40	50	60	20.700	43.080
La Plata		195.650	25	42	48	62	76	79	15.180	142.930
Lincoln		28.100	-	-	11	46	52	53	7.100	11.150
Pehuajó		280.000	11	16	18	26	30	36	57.850	80.820
Pergamino		63.000	49	49	55	67	75	84	1.400	51.710
Pigüé		60.000	-	-	-	-	3	8	42.000	1.510
Salliqueló		115.000	-	-	-	3	3	3	88.000	730
Tandil		164.000	-	-	-	-	-	-	37.500	-
Tres Arroyos		116.950	-	-	-	-	-	-	-	-
25 de Mayo		110.000	16	16	42	42	42	42	29.000	34.180
BUENOS AIRES	13/14	1.493.000	12	17	21	28	33	36	327.080	425.410
	12/13	1.606.583	20	30	37	44	48	52	-	-
Laboulaye		365.000	17	22	27	41	49	64	60.000	195.810
Marcos Juárez		210.000	9	13	25	65	71	71	15.400	138.130
Río Cuarto		565.700	1	3	5	11	15	15	-	87.400
San Francisco		525.000	-	-	2	5	5	5	37.500	22.820
Villa María		243.800	-	-	-	-	-	-	3.900	-
CORDOBA	13/14	1.909.500	4	6	10	19	22	25	116.800	444.160
	12/13	1.907.350	30	39	43	49	56	63	-	-
Paraná		90.000	70	71	71	75	76	81	2.000	71.470
Rosario del Tala		150.000	81	83	83	83	84	85	6.840	121.690
ENTRE RIOS	13/14	240.000	77	79	79	80	81	84	8.840	193.160
	12/13	248.500	86	86	86	86	86	86	-	-
General Pico		192.700	-	-	-	-	-	-	4.400	-
Santa Rosa		109.000	9	9	15	16	16	16	45.000	10.020
LA PAMPA	13/14	301.700	2	2	4	4	4	4	49.400	10.020
	12/13	271.500	1	3	9	18	30	40	-	-
Avellaneda		68.700	10	10	10	10	10	10	7.000	6.450
Cañada de Gómez		168.385	31	31	44	44	44	44	-	73.840
Casilda		92.400	12	15	19	35	35	35	-	32.790
Rafaela		118.000	26	26	28	30	31	33	39.000	25.750
Venado Tuerto		110.000	35	35	40	45	55	65	5.250	68.090
SANTA FE	13/14	557.485	25	26	32	36	39	41	51.250	206.920
	12/13	699.200	57	63	65	68	75	78	-	-
CATAMARCA		2.600	-	-	-	-	-	-	-	-
CORRIENTES		12.800	-	-	-	10	10	10	-	1.280
CHACO		199.000	8	8	8	8	8	8	12.850	14.890
FORMOSA		8.000	-	-	-	10	10	10	-	800
JUJUY		4.510	-	-	-	-	-	-	-	-
LA RIOJA		-	-	-	-	-	-	-	-	-
MISIONES		30.820	70	70	71	75	80	85	820	25.500
SALTA		161.955	-	-	-	-	-	-	-	-
SAN LUIS		210.000	2	5	6	6	11	17	-	35.260
SANTIAGO DEL ESTERO		511.000	-	-	-	-	-	-	2.000	-
TUCUMAN		56.000	-	-	-	-	-	-	3.050	-
TOTAL PAIS	13/14	5.698.370	11	13	16	21	24	26	572.090	1.357.400
	12/13	6.133.378	31	36	41	47	52	56	-	-

(*) Cifras Provisorias

Las AREAS están expresadas en hectáreas.

ESTIMACIONES AGRICOLAS

M.A.G. y P.

AVANCE DE LA COSECHA DE SOJA

CAMPAÑA: 2013/2014 (*)

DELEGACION		AREA SEMBRADA Ha	03/04 %	10/04 %	17/04 %	24/04 %	01/05 %	08/05 %	AREA PERDIDA Ha	AREA FORRAJE Ha	AREA COSECHADA Ha
Bahía Blanca	1ª	350	-	-	-	-	-	-	-	-	-
	2ª	-	-	-	-	-	-	-	-	-	-
Bolívar	1ª	325.300	-	-	-	20	48	52	-	-	169.156
	2ª	47.850	-	-	-	-	-	-	-	-	-
Bragado	1ª	422.010	1	10	12	30	42	49	6.990	-	202.571
	2ª	85.600	-	-	-	-	-	2	-	-	2.029
	F	6.990	-	-	-	-	-	-	-	6.990	-
Gral. Madariaga	1ª	97.100	-	-	-	1	4	24	-	-	23.663
	2ª	23.700	-	-	-	-	-	-	-	-	-
Junín	1ª	523.500	20	20	20	22	25	60	-	-	314.100
	2ª	125.400	-	-	-	5	10	20	-	-	25.080
La Plata	1ª	69.200	-	-	14	34	49	50	-	-	34.517
	2ª	25.300	-	-	-	-	9	10	-	-	2.500
	F	3.500	-	-	-	-	-	-	-	3.500	-
Lincoln	1ª	669.500	8	18	38	61	82	85	-	-	567.602
	2ª	128.420	-	-	5	20	30	40	-	-	51.291
	F	14.000	-	-	-	-	-	-	-	14.000	-
Pehuajó	1ª	542.150	12	17	20	28	47	67	-	-	360.963
	2ª	96.500	-	-	-	-	-	-	-	-	-
	F	16.100	-	-	-	-	-	-	-	16.100	-
Pergamino	1ª	728.050	43	43	54	87	96	100	-	-	728.050
	2ª	72.150	-	-	3	27	47	67	-	-	48.052
	F	-	-	-	-	-	-	-	-	-	-
Pigüé	1ª	185.000	-	-	-	10	30	35	-	-	64.306
	2ª	6.800	-	-	-	-	4	10	2.900	-	390
Salliqueló	1ª	224.300	-	-	4	32	47	53	-	-	119.395
	2ª	24.000	-	-	-	-	-	-	1.000	-	-
	F	5.000	-	-	-	-	-	-	-	-	-
Tandil	1ª	644.000	-	-	-	13	60	82	-	-	528.853
	2ª	258.500	-	-	-	-	-	-	-	-	-
Tres Arroyos	1ª	631.000	-	-	-	17	36	36	-	-	224.636
	2ª	54.900	-	-	-	-	-	-	-	-	-
25 de Mayo	1ª	361.900	13	13	29	41	55	55	14.000	-	190.058
	2ª	125.100	-	-	-	-	5	5	-	-	6.380
BUENOS AIRES	13/14	6.543.170	9	11	16	31	47	57	24.890	40.590	3.663.592
	12/13	6.734.155	8	18	29	48	58	65	-	-	-
Laboulaye	1ª	800.000	12	17	27	54	82	95	5.000	-	755.250
	2ª	140.000	-	-	-	-	-	7	-	-	9.996
M. Juárez	1ª	1.082.800	63	79	85	100	100	100	28.600	-	1.054.200
	2ª	90.500	-	5	42	91	96	100	2.500	-	88.000
	F	100	-	-	-	-	-	-	100	-	-
Río Cuarto	1ª	1.117.600	3	3	20	50	70	70	-	-	783.549
	2ª	60.200	-	-	-	0	11	11	-	-	6.718
S. Francisco	1ª	1.081.500	-	-	-	7	35	63	20.000	-	681.589
	2ª	141.000	-	-	-	11	64	64	-	-	89.606
V. María	1ª	790.600	-	0	22	56	68	89	6.200	-	696.861
	2ª	199.100	-	-	-	-	-	50	1.150	-	98.975
CORDOBA	13/14	5.503.400	14	19	30	54	71	78	63.450	100	4.264.744
	12/13	5.349.312	19	34	53	76	88	93	-	-	-
Paraná	1ª	402.000	14	19	22	35	72	91	-	-	364.815
	2ª	120.000	-	-	-	-	30	51	-	-	60.696
R. del Tala	1ª	790.000	0	5	10	41	66	86	-	-	679.716
	2ª	160.000	-	-	-	0	18	51	-	-	80.832
	F	-	-	-	-	-	-	-	-	-	-
ENTRE RIOS	13/14	1.472.000	4	8	12	32	59	81	-	-	1.186.059
	12/13	1.418.600	5	19	28	53	70	74	-	-	-
General Pico	1ª	378.600	-	-	-	6	10	17	12.600	-	63.281
	2ª	17.300	-	-	-	-	-	-	-	-	-
Santa Rosa	1ª	70.000	-	-	0	27	33	38	-	-	26.453
	2ª	8.000	-	-	-	-	-	-	-	-	-
LA PAMPA	13/14	473.900	-	-	0	9	13	19	12.600	-	89.734
	12/13	447.400	-	2	6	31	43	68	-	-	-
Avellaneda	1ª	136.500	-	-	-	-	-	7	-	-	9.077
	2ª	43.000	-	-	-	-	-	4	-	-	1.608
C.de Gómez	1ª	868.000	22	29	41	51	76	96	-	-	833.280
	2ª	170.000	-	-	8	14	38	75	-	-	127.874
Casilda	1ª	607.000	22	52	73	95	100	100	12.900	-	594.100
	2ª	105.300	-	8	28	80	97	100	-	-	105.300
Rafaela	1ª	587.000	-	5	15	45	65	72	12.000	-	413.540
	2ª	233.000	-	-	-	10	45	52	5.000	-	119.609
V. Tuerto	1ª	525.000	40	85	90	95	100	100	-	-	525.000
	2ª	85.000	-	-	-	30	70	95	-	-	80.750
SANTA FE	13/14	3.359.800	16	31	42	58	74	84	29.900	-	2.810.138
	12/13	3.173.500	29	47	64	75	83	87	-	-	-
CATAMARCA		16.500	-	-	-	3	9	30	-	-	4.978
CORRIENTES		25.000	-	-	-	2	5	10	-	-	2.500
PCIA. R. S. PEÑA		295.000	-	-	-	1	6	11	-	-	31.329
CHARATA (Chaco)		330.000	-	-	-	2	8	8	-	-	27.951
FORMOSA		12.000	-	-	-	1	4	10	-	-	1.200
JUJUY		9.220	-	-	-	-	4	23	-	-	2.111
MISIONES		1.300	-	-	-	-	-	10	-	-	130
SALTA		495.105	-	-	1	8	25	45	-	-	224.629
SAN LUIS	1º	390.000	2	5	21	59	81	86	-	-	333.957
	2º	2.500	-	-	-	-	9	14	-	-	345
S. ESTERO		297.000	-	-	20	38	70	78	-	-	232.551
QUIMILI (S. del Est.)		850.000	-	-	-	3	6	6	-	-	53.805
TUCUMAN		197.700	-	-	-	2	7	22	2.340	-	43.135
TOTAL PAIS	13/14	20.273.595	10	14	22	39	55	65	133.180	40.690	12.972.888
	12/13	20.035.572	14	25	39	56	67	75	-	-	-

(*) Cifras provisórias

Las áreas están expresadas en hectáreas

ESTIMACIONES AGRICOLAS

M.A.G. y P.

AVANCE DE LA COSECHA DE SORGO

CAMPAÑA: 2013/2014(*)

DELEGACION		AREA SEMBRADA Has	03/04 %	10/04 %	17/04 %	24/04 %	01/05 %	08/05 %	AREA PERDIDA Has	AREA COSECHADA Has
Bahía Blanca		1.000	-	-	-	-	-	-	850	-
Bolívar		3.000	-	-	-	-	-	-	-	-
Bragado		11.600	-	5	22	56	56	56	5.360	3.480
General Madariaga		-	-	-	-	-	-	-	-	-
Junín		8.400	-	-	-	-	-	-	2.700	-
La Plata		5.850	-	-	-	-	-	-	2.650	-
Lincoln		9.800	-	-	-	-	-	-	5.600	-
Pehuajó		3.970	-	-	-	-	-	-	1.070	-
Pergamino		11.050	1	1	6	16	29	47	-	5.180
Pigüé		20.000	-	-	-	-	-	-	-	-
Salliqueló		40.000	-	-	-	-	-	-	27.500	-
Tandil		-	-	-	-	-	-	-	-	-
Tres Arroyos		-	-	-	-	-	-	-	-	-
25 de Mayo		11.900	-	-	-	-	-	-	-	-
BUENOS AIRES	13/14	126.570	0	1	3	6	8	11	45.730	8.660
	12/13	143.790	-	3	3	5	6	7	-	-
Laboulaye		53.000	-	-	-	-	-	-	1.500	-
Marcos Juárez		18.500	-	-	-	6	6	12	8.100	1.260
Río Cuarto		65.500	-	-	-	-	-	-	-	-
San Francisco		94.500	-	-	-	-	-	-	11.000	-
Villa María		77.300	-	-	-	-	-	-	800	-
CORDOBA	13/14	308.800	-	-	-	0	0	0	21.400	1.260
	12/13	262.300	2	4	4	13	29	37	-	-
Paraná		58.000	-	26	28	30	74	80	-	46.650
Rosario del Tala		60.000	6	20	25	35	46	57	8.000	29.400
ENTRE RIOS	13/14	118.000	3	23	26	32	61	69	8.000	76.050
	12/13	136.500	16	31	62	75	81	85	-	-
General Pico		9.400	-	-	-	-	-	-	-	-
Santa Rosa		61.000	-	-	-	-	-	-	-	-
LA PAMPA	13/14	70.400	-	-	-	-	-	-	-	-
	12/13	85.900	-	-	-	-	-	-	-	-
Avellaneda		74.000	3	6	10	13	15	20	10.000	12.970
Cañada de Gómez		20.000	-	-	-	-	-	-	-	-
Casilda		7.100	-	1	1	50	67	89	-	6.280
Rafaela		69.000	20	38	49	64	77	80	28.000	32.670
Venado Tuerto		3.500	-	-	-	35	75	85	-	2.980
SANTA FE	13/14	173.600	8	15	20	29	36	40	38.000	54.900
	12/13	186.700	31	46	56	62	69	77	-	-
CATAMARCA		-	-	-	-	-	-	-	-	-
CORRIENTES		-	-	-	-	-	-	-	-	-
Pci. R. S. PEÑA (Chaco)		88.000	22	22	22	22	22	22	15.110	15.670
CHARATA (Chaco)		64.500	4	10	15	22	30	37	-	23.800
FORMOSA		-	-	-	-	-	-	-	-	-
JUJUY		-	-	-	-	-	-	-	-	-
MISIONES		-	-	-	-	-	-	-	-	-
SALTA		-	-	-	-	-	-	-	-	-
SAN LUIS		38.000	-	-	-	9	24	29	7.500	8.920
SANTIAGO DEL ESTERO		26.100	-	-	13	27	62	71	4.500	15.240
QUIMILI (Sgo. Del Estero)		97.000	-	-	-	-	-	-	-	-
TUCUMAN		4.450	-	-	-	-	-	-	1.430	-
TOTAL PAIS	13/14	1.115.420	3	7	9	12	18	21	141.670	204.500
	12/13	1.157.963	8	14	20	26	33	37	-	-

(*) Cifras Provisorias

Las AREAS están expresadas en hectáreas.

ESTIMACIONES AGRICOLAS

M.A.G. y P.

